



**AVENTURE
CHLOROPHYLLE**

**SPELEOLOGIE
ESCALADE
CANYONING
RAFTING
VIA FERRATA
VTT
ASCENSION OSSAU**



ACTIVITES MONTAGNE & EAUX VIVES

Pau - Pyrénées Atlantiques - Vallée d'Ossau

VALLÉE D'OSSAU

Dans les Pyrénées Atlantiques, à seulement 30 minutes au sud de Pau, cette ancienne vallée glacière s'étend jusqu'à la frontière espagnole.

Ici, tous les ingrédients sont réunis pour un séjour montagne réussi !



Montagne, sport et patrimoine !

La vallée d'Ossau est un territoire de nature exceptionnel pour les sports de montagne. Les nombreux sites de pratique permettent de diversifier les activités : **rafting** sur le gave d'Ossau, **escalade** en falaise, **canyoning**, **randonnées** pédestre et **spéléologie** autour d'Arudy et de Laruns...

La présence du Parc National des Pyrénées permet de profiter d'une nature préservée. Des rives du gave aux lacs d'altitude, c'est toute la **biodiversité** locale qui s'offre aux visiteurs. Apercevoir les traces de la faune locale, reconnaître le vol du gypaète sont des instants rares au cœur d'une **nature sauvage**.

Haut lieu du Béarn, cette vallée possède aussi des atouts culturels et artistiques forts : **pastoralisme**, **archéologie**, **architecture**, **histoire**... La programmation culturelle de « l'été ossalois » axée sur le spectacle vivant représente toute la dynamique de ce territoire !

Venir en vallée d'Ossau c'est aussi donner à vos séjours ou vacances une dimension éco-responsable en favorisant une **économie locale et authentique**.

Un bureau de professionnels à votre service !

Créé en 2001, Aventure Chlorophylle est le groupement des professionnels des sports d'eaux vives et de montagne de la vallée d'Ossau.

Fervents passionnés de montagne, nous partageons une même vision : transmettre nos connaissances, partager des émotions, préserver notre environnement.

Forts d'une équipe de 11 guides permanents, grâce à nos différentes compétences, nous vous proposons un large panel d'activités : des sports aquatiques tels que le canyoning et le rafting, des sensations plus aériennes avec l'escalade, la via ferrata et la via cordata, ou encore l'exploration du monde souterrain en spéléologie.

Nous encadrons et organisons, depuis plus de 20 ans, des activités en montagne et des séjours sur mesure. Profitez de notre expérience et de notre réseau. Assurez-vous une organisation adaptée à vos projets !

Pour respecter notre éthique, nous travaillons uniquement avec des guides locaux, diplômés et passionnés. Nous vous proposons ce catalogue d'activités sportives.

Nous espérons avoir le plaisir de vous accueillir dans notre belle vallée et vous disons à bientôt !



Toute notre expérience
à votre service !



AVENTURE CHLOROPHYLLE

SOMMAIRE

Page	
5	Canyoning
16	Escalade
19	Rafting
23	Via ferrata
25	Via cordata
27	Spéléologie
33	VTT
38	Ascension du Pic du midi d'Ossau
40	Contact/ réservations
41	Adresses utiles





CANYONING

"OXYGENE"

Des canyons accessibles au plus grand nombre !

Même si l'Oxygène est la formule la plus abordable techniquement, elle ne s'adresse pas qu'aux novices car les parcours proposés comportent tous les ingrédients d'une exploration à la fois aquatique et verticale.

Marche, nage, sauts, toboggans, descentes de cascades en rappel seront au programme.



DEMI-JOURNÉE

En vallée d'Ossau, nous vous proposons de découvrir le canyon de Bious sous le lac de Bious-Artigues . La formule Oxygène a été imaginée pour rendre accessible l'activité canyoning au plus grand nombre, débutants comme initiés. Le canyon de Bious est le canyon idéal pour découvrir l'activité canyoning en toute sérénité et pour les jeunes enfants à partir de 10 ans. Marche, nage, sauts, toboggans, descentes de cascades en rappel seront au programme.

Tarif : 50€/pers

Tarif réduit :
45€/pers

- Moins de 18 ans
- Groupes de 5 personnes et plus



OXYGENE



A partir de 10 ans



RDV à Gabas pour le canyon de Bious



Mi-Avril à début Octobre



- 10 à 20 min de marche d'approche
- Environ 2h30 d'activité
- max 10min de marche de retour
- Prévoir 4h en tout

Matériel à prévoir :



- Maillot et serviette de bain
- Une paire de chaussures de sport à lacets (tennis, baskets ou rando) qui seront mouillées dans le canyon
- Tee-shirt en lycra (facultatif)
- Bouteille d'eau + encas

JOURNÉE

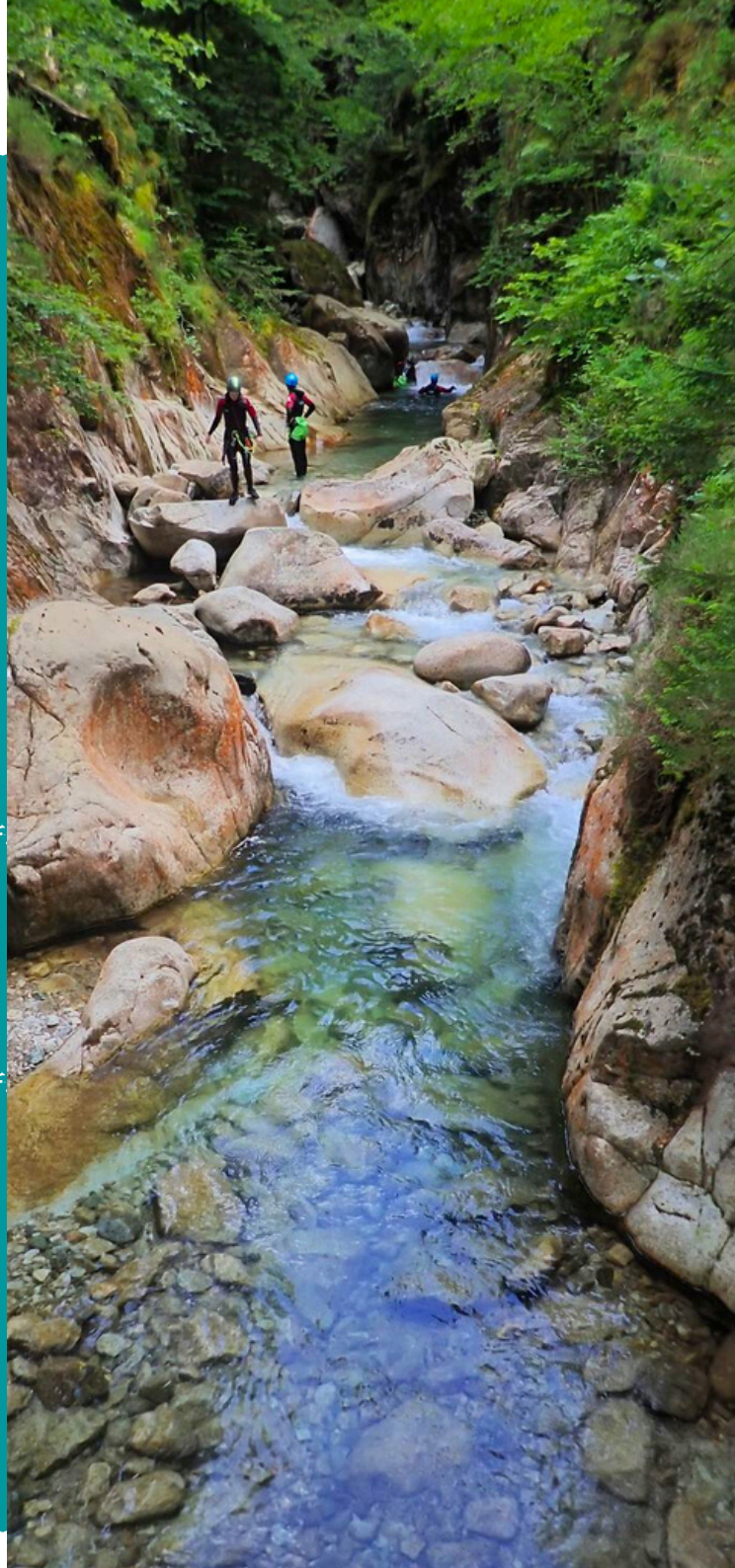
Cette journée permet de prendre le temps de profiter de toutes les cascades de nos parcours préférés : refaire des sauts, des toboggans, etc...

Vous pourrez profiter d'un pique-nique en pleine nature au bord de l'eau et ce sera également l'occasion pour votre guide de vous faire découvrir la faune et la flore pyrénéennes !

Tarif : 75€/pers

Tarif réduit : 70€/pers

- Moins de 18 ans
- Groupes de 5 personnes et plus



OXYGENE



A partir de 12 ans



Rdv à Laruns puis environ 15 min de route pour se rendre au départ



Début mai à fin septembre



- 15 à 35 min de marche d'approche
- Environ 4h à 5h d'activité
- Pas de marche de retour
- Rdv 9h30 et fin vers 16h



Matériel à prévoir:

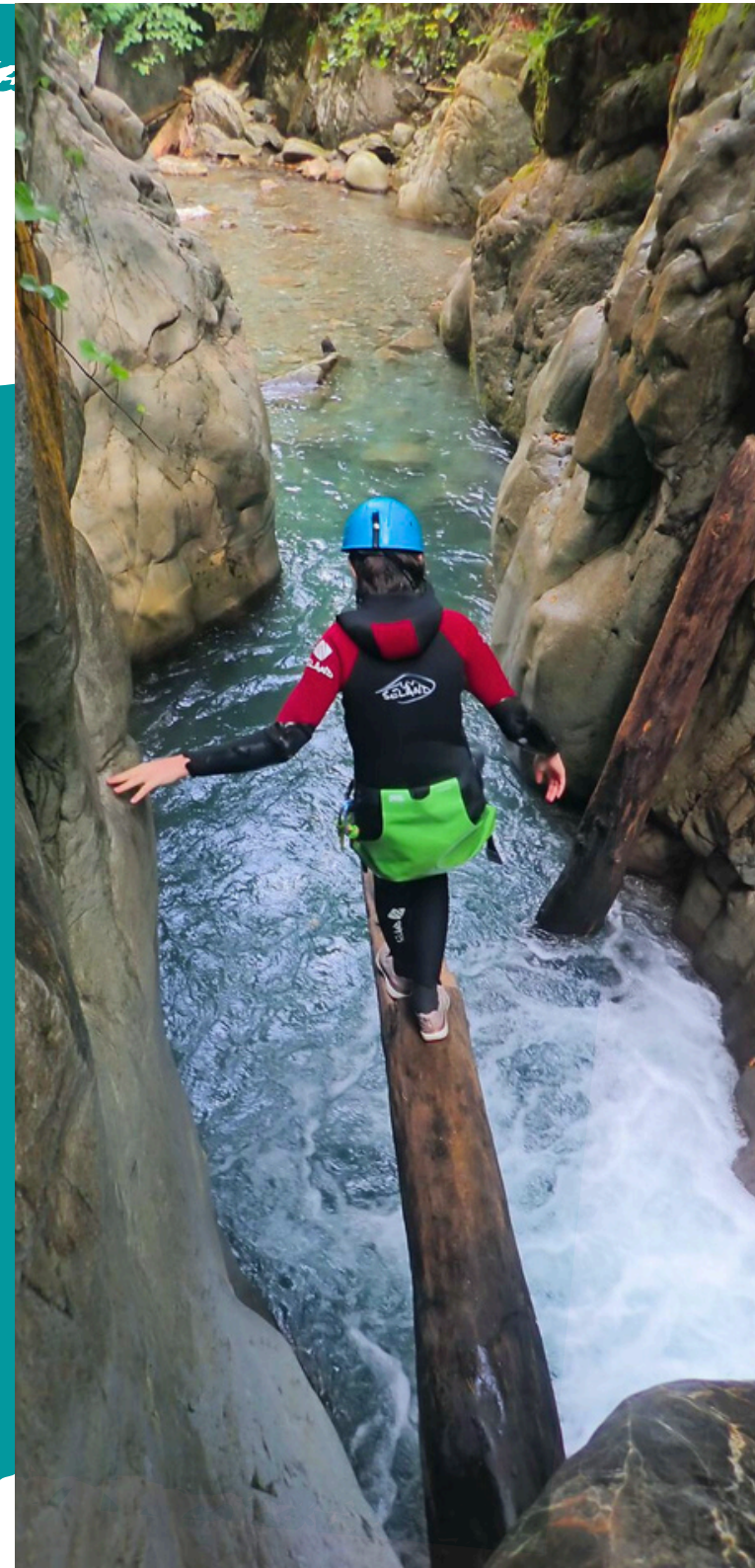
- Maillot et serviette de bain
- Une paire de chaussures de sport à lacets (tennis, baskets ou rando) qui seront mouillées dans le canyon
- Tee-shirt en lycra (facultatif)
- Pique-nique (dans le canyon) + bouteille d'eau + encas

” AVENTURE ”

Pour les sportifs, débutants
ou non !!

La formule Aventure
s'adresse aux personnes
ayant une bonne condition
physique et capables de
sauter à partir de 3 mètres
sans hésitation !

Marche, nage, descentes en
rappel, toboggans et sauts
seront au programme !!



DEMI-JOURNÉE

Cette formule s'adresse aux personnes sportives, débutantes ou non.

On vous proposera, selon les conditions du jour, le canyon du Soussouéou, les gorges du Canceigt, la partie basse du canyon du Bitet inférieur ou encore le canyon du Valentin !!

Venez découvrir ces canyons qui comptent parmi les plus beaux de la chaîne pyrénéenne !

Sportifs et ludiques, ils vous laisseront des souvenirs inoubliables !

Tarif :
55€/pers



AVENTURE



A partir de 14 ans



Au départ de Laruns, RDV à 13h30 puis 20 minutes de route pour se rendre au départ, fin vers 18h.



Début juin à fin septembre



- 10 à 40 min de marche d'approche
- Environ 3h d'activité
- Pas de marche de retour
- De 13h30 à 18h environ



Matériel à prévoir :

- Maillot et serviette de bain
- Une paire de chaussures de sport à lacets (tennis, baskets ou rando) qui seront mouillées dans le canyon
- Tee-shirt en lycra (facultatif)
- Bouteille d'eau + encas

JOURNÉE 1 CANYON

Quelle que soit votre expérience en canyon, il vous suffit d'avoir une bonne condition physique, d'être aussi à l'aise dans l'eau que suspendu à une corde.

Dans cette formule nous vous emmènerons dans des canyons moins fréquentés car ils nécessitent de la marche d'approche et de retour.

C'est cependant l'effort nécessaire pour découvrir ces lieux magnifiques et plus sauvages.

Tarif :
75€/pers



AVENTURE



A partir de 13 ans



Au départ de Laruns ,
RDV à 9h puis 20 minutes
de route pour se rendre
au départ



Début Mai à fin
Septembre



- 30 min à 2h de marche
aller-retour
- 3h30 à 5h dans le
canyon
- fin vers 17h



Matériel à prévoir :

- Maillot et serviette de bain
- Une paire de chaussures de sport à lacets (tennis, baskets ou rando) qui seront mouillées dans le canyon
- Tee-shirt en lycra (facultatif)
- Pique-nique + bouteille d'eau + encas

JOURNÉE 2 CANYONS

Quelle que soit votre expérience en canyoning, nous vous proposons une journée au cours de laquelle nous descendrons 2 canyons aux ambiances différentes.

Ici pas la peine d'être un pratiquant chevronné, une bonne forme physique suffira à vous faire passer une super journée !

Marche, nage, sauts, toboggans, descentes de cascades en rappel seront au programme.

Tarif : 85€/pers



AVENTURE



A partir de 12 ans



Au départ de Laruns , RDV à 9h puis 20 minutes de route pour se rendre au départ



Mi avril à début octobre



- 10 à 20 minutes de marche d'approche (aller +retour)
- 2h à 2h30 par canyon



Matériel à prévoir :

- Maillot et serviette de bain
- Une paire de chaussures de sport à lacets (tennis, baskets ou rando) qui seront mouillées dans le canyon
- Tee-shirt en lycra (facultatif)
- Pique-nique + bouteille d'eau + encas

"ENVERGURE"

Des canyons pour les plus expérimentés !

Vous êtes déjà initié au canyoning, vous êtes sportif, vous aimez les grandes cascades, vous vous sentez capable de progresser en terrain difficile : le Bitet est fait pour vous !

Dans ce canyon vous glisserez sur des toboggans jusqu'à 7 m de haut, vous descendrez en rappel sur plus de 30m, et vous vous amuserez dans des mouvements d'eau particulièrement joueurs.



DEMI-JOURNÉE

Cette formule est réservée aux personnes ayant une bonne condition physique et étant à la recherche de sensations fortes :

petits sauts techniques, rappels de 15m max, toboggans de 7m dans une cascade en queue de cheval !

Quelques conditions pour cette descente : vous avez déjà fait du canyoning et vous êtes en bonne forme physique !

Tarif :
65€/pers



ENVERGURE



A partir de 14 ans



Au départ de Laruns, RDV à 13h30 puis 20 minutes de route pour se rendre au départ



Début mai à début octobre



- Marche d'approche pouvant aller jusqu'à 20min
- 3h30 dans le canyon
- Prévoir 5h en tout



Matériel à prévoir :

- Maillot et serviette de bain
- Une paire de chaussures de sport à lacets (tennis, baskets ou rando) qui seront mouillées dans le canyon
- Tee-shirt en lycra (facultatif)
- Bouteille d'eau + encas

JOURNÉE

Vous êtes déjà initié au canyoning, vous êtes sportif, vous aimez les grandes cascades, vous vous sentez capable de progresser en terrain difficile :

le Bitet est fait pour vous !

C'est un canyon aux obstacles variés, riche en sensations : des toboggans jusqu'à 7m de haut dont un éjectable, des rappels jusqu'à 30m. Tout au long de la journée, vous profiterez de cette descente aquatique et de ses ambiances pyrénéennes...

Tarif :
100€/pers



ENVERGURE



A partir de 14 ans



Au départ de Laruns, RDV à 9h puis 20 minutes de route pour se rendre au départ, fin vers 17h



Mi juillet à début octobre



- Marche d'approche pouvant aller jusqu'à 1h (aller + retour)
- 5 à 6h dans le canyon
- Rdv 9h et fin vers 17h



Matériel à prévoir:

- Maillot et serviette de bain
- Une paire de chaussures de sport à lacets (tennis, baskets ou rando) qui seront mouillées dans le canyon
- Tee-shirt en lycra (facultatif)
- Pique-nique + bouteille d'eau + encas

ESCALADE



DEMI-JOURNÉE

Le monde vertical à la portée de tous sur une falaise comportant des voies de 8 à 30 mètres.

La vallée d'Ossau nous offre des sites de pratique variés avec des falaises accessibles aux enfants dès 7 ans, aux adultes débutants ainsi qu'aux pratiquants plus réguliers.

Tarif : 45€/pers

Tarif réduit : 40€/pers

- Moins de 18 ans
- Groupes de 5 personnes et plus



ROCHER ÉCOLE ARUDY



A partir de 7 ans



3 sites sur Arudy:

- le bouvier
- le cirque d'Anglas
- le Tennis



Mars à novembre,
par temps sec



- max 15 min de marche
d'approche
- Entre 2h et 2h30
d'activité
- Prévoir 3h30 en tout



Matériel à prévoir :

- Vêtements de sport
- Baskets, chaussures de rando (des chaussons d'escalade vous seront proposés)
- Un sac à dos pour transporter bouteille d'eau et encas

Rafting



DEMI-JOURNÉE

Le rafting est l'activité nautique de montagne par excellence !
Conviviale, accessible à tous,
sensations garanties !

Ici ce n'est pas le Colorado, mais vous serez plongés dans un écrin de verdure avec une eau aux reflets émeraude et turquoise !
C'est la descente la plus ludique du gave de Pau.

Bataille d'eau, sauts et baignades seront aussi au programme !

Tarif : 40€/pers

Tarif réduit : 36€/pers

- Moins de 18 ans
- Groupes de 5 personnes et plus



DESCENTE DU GAVE DE PAU



A partir de 7 ans



Rendez-vous au camping le Saillet à Lestelle-Bétharram



Mi avril à début octobre



- Environ 2h00 d'activité
- Prévoir +/- 3h tout compris



Matériel à prévoir :

- Une paire de chaussures qui seront mouillées
- Maillot de bain
- Une serviette
- Attache lunettes
- T-shirt en Lycra (facultatif)

DEMI-JOURNÉE

Cette descente de Herrère à Oloron-Ste-Marie est la référence en matière de parcours sportif à faire en demi-journée.

C'est un itinéraire idéal pour les amateurs d'adrénaline.

La rivière est étroite, sinueuse, sauvage avec des rapides où il vaut mieux passer au bon endroit !

Débutants acceptés mais vous allez pagayer fort !

Tarif : 55€/pers



DESCENTE DU GAVE D'OSSAU



A partir de 12 ans



Rendez-vous à l'aérodrome d'Herrère



Printemps, à la fonte des neiges/début avril à fin juin selon les années



- Environ 2h00 d'activité
- Prévoir +/- 3h tout compris



Matériel à prévoir :

- Une paire de chaussures qui seront mouillées
- Maillot de bain
- Une serviette
- Attache lunettes
- T-shirt en Lycra (facultatif)

JOURNÉE

Cette descente a la particularité de se dérouler dans un cadre sauvage et verdoyant.

Elle nécessite une navigation pointue, réservée aux guides locaux : 4h de descente avec une pause à mi-parcours pour pique-niquer dans un cadre bucolique.

La rivière du gave d'Ossau, entre Buzy et Oloron-Sainte-Marie, est un parcours d'exception : incontestablement la plus belle descente des Pyrénées-Atlantiques.

Tarif : 75€/pers



DESCENTE DU GAVE D'OSSAU



A partir de 12 ans



- De Buzy à Oloron-Ste-Marie
- Rdv à la gare SNCF d'Oloron-Ste-Marie



Printemps, à la fonte des neiges/ Début avril à fin juin suivant les années



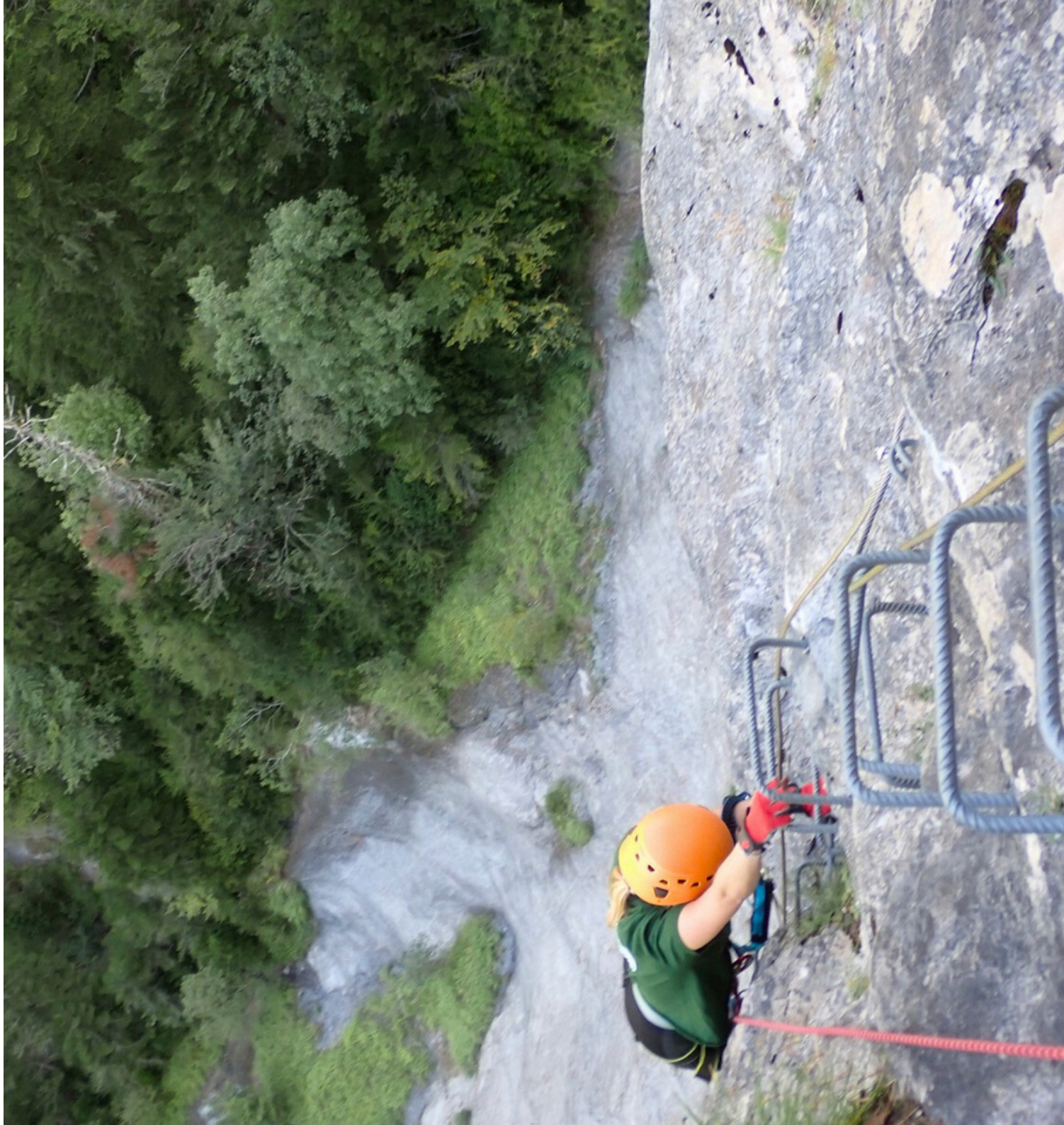
- Environ 3h30 à 4h d'activité
- De 10h à 16h30



Matériel à prévoir :

- Une paire de chaussures qui seront mouillées
- Maillot de bain
- Une serviette
- Attache lunettes
- T-shirt en Lycra (facultatif)
- Pique-nique + eau

VIA FERRATA



DEMI-JOURNÉE

Entre randonnée et escalade, la via ferrata permettra aux amateurs de sensations et de vide de surplomber le canyon du Siala, à deux pas de la station de Gourette.

Vous évoluez le long de la paroi sur des échelons métalliques en commençant par un enchaînement de ponts de singe pour ensuite grimper sur les dalles de schiste.

Tarif : 45€/pers



VIA FERRATA DE SIALA



A partir de 12 ans



Au départ de Laruns, entre 15 min et 20 min de route pour se rendre au départ



De mai à octobre, par temps sec



- 10 min de marche d'approche
- 1h30 à 2h sur la paroi
- 30 min de marche de retour
- Prévoir environ 3h



Matériel à prévoir :

- Une bonne paire de chaussures de sport
- Vêtements de sport
- Un petit sac à dos avec bouteille d'eau et encas
- Une paire de mitaine ou de gants fin

VIA CORDATA



DEMI-JOURNÉE

Entre randonnée et escalade, la via cordata permettra aux amateurs de sensations et de vide de surplomber les gorges du Hourat à Laruns.

La via cordata est une variante de la via ferrata, plus proche de l'escalade : en via corda, on se déplace en utilisant les prises du rocher, le parcours est 100% naturel et suit les vires le long de la falaise.

Tarif :
50€/pers



VIA CORDATA DU HOURAT



A partir de 12 ans



Au départ de Laruns, 5 minutes en voiture pour se rendre au départ



De mars à novembre,
par temps sec



- 5 min de marche
d'approche
- 2h à 2h30 sur la paroi
- Prévoir environ 3h30



Matériel à prévoir :

- Une bonne paire de chaussures de sport
- Vêtements de sport
- Un petit sac à dos avec bouteille d'eau et encas

SPELEOLOGIE





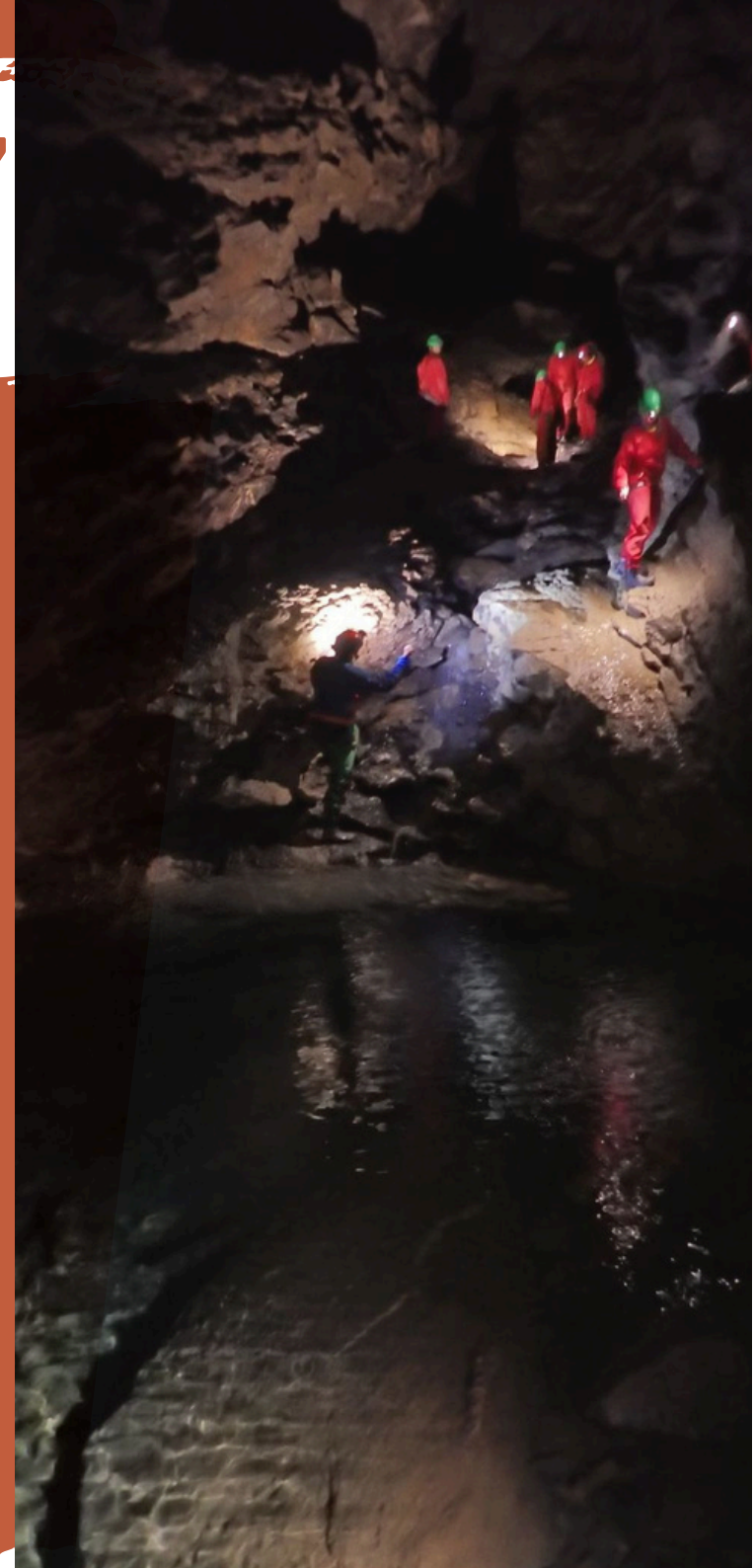
”SPELEOLOGIE”

A la découverte du septième continent !!

Une aventure sportive : se déplacer sous terre avec marche, escalade, descentes en rappel, reptations pour franchir les passages les plus bas.

Une aventure humaine : le milieu souterrain est un environnement particulier qui favorise la convivialité et vous aidera à démystifier vos appréhensions.

Une aventure culturelle et scientifique : la découverte de ce milieu vous permettra de comprendre l'évolution de notre belle planète.



DEMI-JOURNÉE

Formule adaptée aux enfants ainsi qu'aux personnes peu sportives.

La formule idéale pour découvrir la spéléo en explorant une grotte sans descente en rappel.

Des pauses régulières pour observer et comprendre ce milieu à part seront aussi au programme.

Tarif : 55€/pers

Tarif réduit : 50€/pers

- Moins de 18 ans
- Groupes de 5 personnes et plus



EXPLORATEUR



A partir de 7 ans



Nous avons 3 sites de pratique :

- Rébénacq
- Capbis
- Saint-Pé-de-Bigorre



Toute l'année, la température est de 13°C.

Ces grottes sont praticables même par fortes pluies et durant l'hiver.



- 2h dans la grotte
- Prévoir +/- 3 à 4h tout compris



Matériel à prévoir :

- Vêtements de sport jambes longues et manches longues
- Chaussettes hautes
- Une tenue complète de rechange
- Bouteille d'eau et encas

DEMI-JOURNÉE

La formule idéale pour découvrir la spéléo en explorant une grotte variée.

Dans une partie de la grotte, le cheminement sous terre fera appel à des techniques spécifiques : passages d'escalade, progression encordée en hauteur, descente de puits en rappel.

Tarif : 55€/pers

Tarif réduit : 50€/pers

- Moins de 18 ans
- Groupes de 5 personnes et plus



INITIATION SPORTIVE

A partir de 10 ans



Nous avons 3 sites de pratique :

- Rébénacq
- Bruges
- Saint-Pé-de-Bigorre



Toute l'année, la température est de 13°C. Ces grottes sont praticables même par fortes pluies et durant l'hiver.

- 2h dans la grotte
- Prévoir +/- 3 à 4h tout compris



Matériel à prévoir :

- Vêtements de sport jambes longues et manches longues
- Chaussettes hautes
- Une tenue complète de rechange
- Un sac à dos avec bouteille d'eau et encas

DEMI-JOURNÉE

Cette formule est destinée soit à des sportifs débutants en spéléologie mais pratiquant déjà des activités connexes (escalade, canyoning, via ferrata) soit à des personnes déjà initiées et voulant expérimenter les techniques de progression sur corde plus poussées qu'en initiation.

Une formule sympa pour découvrir la grotte des eaux chaudes à la demi-journée !

Tarif :
65€/pers



INTENSIVE



A partir de 13 ans



Grotte des Eaux-Chaudes



Toute l'année, la température est de 6°C. La grotte est praticable même par fortes pluies et durant l'hiver.



- 3h à 4h dans la grotte
- Prévoir +/- 4h30 à 5h en tout



Matériel à prévoir :

- Vêtements de sport jambes longues et manches longues
- Chaussettes hautes
- Une tenue complète de rechange
- Bouteille d'eau et encas

JOURNÉE

Cette formule est destinée à des débutants ou déjà expérimentés en bonne condition physique.

La grotte des Eaux Chaudes est idéale pour découvrir la spéléo sur une journée.

De grands volumes, une belle rivière souterraine, tous les ingrédients pour se projeter dans les entrailles de la terre avec émerveillement.

Tarif : 80€/pers



GROTTE DES EAUX-CHAUDES



A partir de 13 ans



Eaux-Chaudes



Toute l'année, la température est de 6°C. La grotte est praticable même par fortes pluies et durant l'hiver.



- Marche d'approche : 25min
- 5h de parcours sous-terrain



Matériel à prévoir :

- Vêtements de sport à jambes et manches longues
- Chaussettes hautes
- Une tenue complète de rechange
- Pique-nique + bouteille eau + encas

JOURNÉE

Cette journée consiste à rentrer sous terre, non pas dans une grotte, mais dans un gouffre.

Grandes descentes en rappel dès le départ pour franchir les puits du Hayau.

Ce parcours est plus sportif et s'adresse donc à ceux qui ont déjà fait de la spéléologie avec descentes en rappel.

Tarif : 80€/pers



TRAVERSÉE HAYAU-BOUHADÈRE



A partir de 13 ans



Saint-Pé-de-Bigorre



Toute l'année, la température est de 13°. Ces grottes sont praticables même par fortes pluies et durant l'hiver.



- 4h30 à 5h dans la grotte
- De 10h à 17h



Matériel à prévoir :

- Vêtements de sport à jambes et manches longues
- Chaussettes hautes
- Une tenue complète de rechange
- Pique-nique + bouteille eau + encas

VTT



DEMI-JOURNÉE

Cette formule s'adresse aux personnes sachant faire du vélo mais pas spécialistes du VTT.

Le parcours débute sur le plateau du Bénou. La première partie permet de s'initier sur des terrains faciles afin de prendre en main sa monture.

Vous traverserez des pâturages, roulez sur des pistes carrossables.

Tarif : 55€/pers

Tarif réduit : 52€/pers

- Moins de 18 ans
- Groupes de 5 personnes et plus



VTT DESCENTE "MONTAGNE DOUCE"



Minimum 1,25 mètre



RDV à Bielle à 8h30 ou 13h30, puis direction le plateau du Bénou



De mai à septembre



14 km/ 500 mètres de dénivelé négatif



Matériel à prévoir :

- Vêtements de sport
- Chaussures fermées type basket ou rando
- Coupe-vent imperméable
- Lunettes de soleil
- Petit sac à dos avec eau + encas

DEMI-JOURNÉE

Le niveau "grande montagne" s'adresse aux personnes sachant déjà faire du VTT.

Vous roulez en terrain varié: pâturages, singles (sentier faisant juste la largeur du vélo), piste carrossable (plus large donc).

Il faut savoir gérer son freinage et le passage des vitesses, savoir gérer son équilibre debout sur les pédales, être capable de rouler en suivant une trace étroite.

Tarif : 55€/pers

Tarif réduit : 52€/pers

- Moins de 18 ans
- Groupes de 5 personnes et plus



VTT DESCENTE "GRANDE MONTAGNE"



Minimum 1.40 mètre



RDV à Laruns à 8h30 ou 13h30 puis direction le col d'Aubisque



De mai à septembre



17km/ 1200 m de dénivelé négatif



Matériel à prévoir :

- Vêtements de sport
- Chaussures fermées type basket ou rando
- Coupe-vent imperméable
- Lunettes de soleil
- Petit sac à dos avec eau + encas

DEMI-JOURNÉE

Le niveau 1 s'adresse à tous, mais avec une bonne condition physique, (le vélo ne monte pas encore tout seul).

2 parcours sont possibles selon votre condition physique:

Le plateau du Bénou ou vous monterez à la Pène de Béon jusqu'à l'abreuvoir de Lourziou pour rallier le Port de Castet et prendre la piste qui descend au village de Castet.

Vous profiterez de somptueux panoramas et points de vue sur la vallée d'Ossau !!

Tarif : 75€/pers

Tarif réduit : 70€/pers

- Moins de 18 ans
- Groupes de 5 personnes et plus



VTT ASSISTANCE ELECTRIQUE NIVEAU 1



Minimum 1.40 mètre



RDV à Béon à 8h30 ou 13h30 au parking de la falaise aux vautours ou à Bielle selon le parcours choisi



De mai à septembre



15km/ 600 m de dénivelé positif



Matériel à prévoir :

- Vêtements de sport
- Chaussures fermées type basket ou rando
- Coupe-vent imperméable
- Lunettes de soleil
- Petit sac à dos avec eau + encas

DEMI-JOURNÉE

Le niveau 2 s'adresse aux personnes déjà expérimentées.

D'abord une longue montée vers le plané d'assise puis la descente s'effectue par la fontaine d'Esteret sur le village de Gère.

La montée ne présente aucune difficulté particulière mais la descente est assez technique et difficile par endroits

Tarif : 75€/pers

Tarif réduit : 70€/pers

- Moins de 18 ans
- Groupes de 5 personnes et plus



VTT ASSISTANCE ELECTRIQUE NIVEAU 2



Minimum 1.40 mètre



RDV à Béon à 8h30 ou 13h30 au parking de la falaise aux vautours



De mai à septembre



18km/ 600 m de dénivelé positif et descente technique



Matériel à prévoir :

- Vêtements de sport
- Chaussures fermées type basket ou rando
- Coupe-vent imperméable
- Lunettes de soleil
- Petit sac à dos avec eau
- + encas



ASCENSION DE L'OSSAU

JOURNÉE

Le pic du midi d'Ossau, sommet mythique, culmine à 2884 mètres d'altitude, il est l'emblème de la vallée et du Béarn.

La principale difficulté est liée à la longueur de la randonnée (10 h de marche) et à son dénivelé (1400 mètres).

Les passages d'escalade où il est nécessaire d'être encordé sont au nombre de 3 : il s'agit de cheminées (passages raides dans une large fissure d'une vingtaine de mètres qui ne nécessitent pas d'être un grimpeur)

Tarif :
135€/pers



ASCENSION DU PIC DU MIDI D'OSSAU



A partir de 14 ans



Rdv à Laruns à 5h30 ou au refuge de Pombie à 7h



De juillet à septembre



10h d'effort avec 1400 mètres de dénivelé positif



Matériel à prévoir :

- Chaussures de randonnée si possible tige haute
- Sac à dos : veste imperméable + polaire + casquette/chapeau + lunettes de soleil + crème solaire + pique-nique + encas + eau (2L/personne)



LE MOT DE L'ÉQUIPE

Toute l'équipe d'Aventure Chlorophylle est à votre écoute pour répondre à vos questions et partager avec vous des moments riches en sensations et en découvertes !!

Un seul numéro de téléphone
pour planifier votre séjour !

06 28 07 90 22

2, Rue du Parc National,
64260 Arudy

Aventure-chlorophylle.com

contact@aventure-chlorophylle.com

À noter que nous ne sommes pas habilités à vous proposer une formule "tout compris" avec l'hébergement, le repas et le transport lors de votre séjour.

